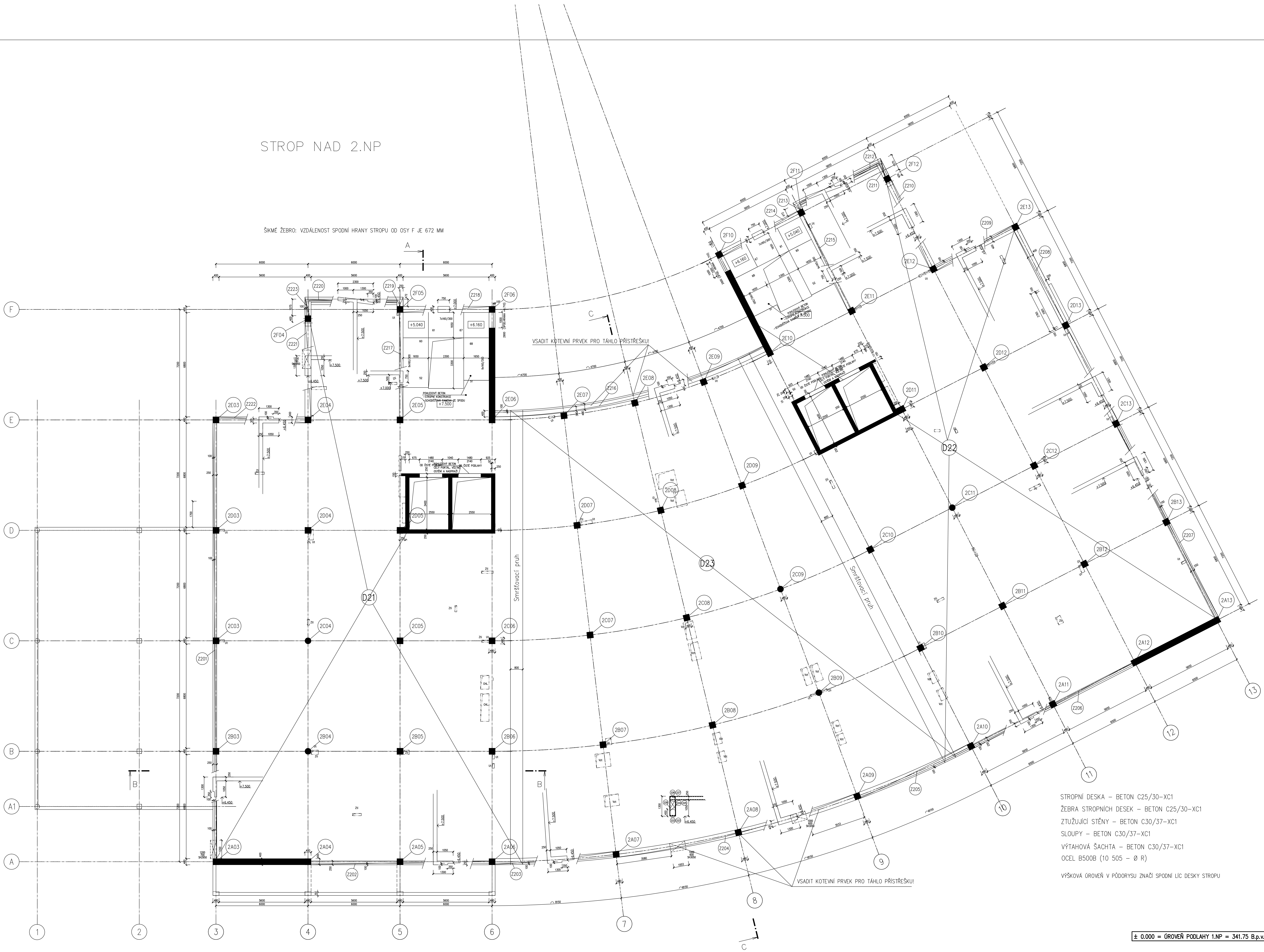


STROP NAD 2.NP

ŠIKMÉ ŽEBRO: VZDÁLENOST SPOJŮ HRANY STROPU OD OSY F JE 672 MM



STROPNÍ DESKA – BETON C25/30–XC1  
ŽEBRA STROPNÍCH DESEK – BETON C25/30–XC1  
ZTUŽUJÍCÍ STĚNY – BETON C30/37–XC1  
SLOUPY – BETON C30/37–XC1  
VÝTAHOVÁ ŠACHTA – BETON C30/37–XC1  
OCEL B500B (10 505 – Ø R)

VÝŠKOVÁ ÚROVEŇ V PŮDORYSU ZNAČÍ SPODNÍ LÍČ DESKY STROPU

PŘED REALIZACÍ SI ZHOTOVITEL VYŽADÁ KONEČNÝ VÝKRES TVARU SE VŠEMI ZAKRESLENÝMI PROSTUPY  
STROPNÍ KONSTRUKCÍ A ŽELEZOBETONOVÝMI STĚNAMI PRO OSAZENÍ CHRÁŇKŮ DO BEDNĚNÍ

V URČENÝCH SLOUPECH, STROPNÍ DESCE HELIPORTU A ZÁKLADECH  
OSAĐIT PŘED BETONÁŽÍ ÚZEMNOVACÍ PROFIL DLE PO ELEKTRO (UZEMNĚNÍ)

PODÉLNOU VÝZTUŽ ŽEBER PŘI PRŮCHODU SLOUPY VYHNOUT  
ZA VNITŘNÍ LÍČ KŘÍŽUJÍCÍ SVISLE VÝZTUŽE SLOUPŮ

± 0.000 = ÚROVEŇ PODLAHY 1.NP = 341.75 B.p.v.

F1.1 SO 01 CHIRURGICKÝ PAVILON  
F1.1.2 STAVEBNÍ KONSTRUKČNÍ ČÁST

TENTO VÝKRES A JINÉ DETAILY JSOU MATEŘINOU ZODPOVÍTELÉ A NEJSÍ BEZ POUŽITÍ OLY  
ANŽI ŽE JINÝM OSOBAM PŘEDÁVÁJÍ, NEBO JEJICH VYUŽITÍM.

SPRACOVATEL: DR. KASTELNER PENTA s.r.o., Mělníkova 12, 586 01 Jihlava

VEDOUcí PROJEKTANT: VYPRACOVATEL: KONTROLOVATEL:

ING. ALOIS V. HONOLKA, ČS. ING. VILKAV JIRKA

GENIÁL: PROJEKTANT: PENTA s.r.o., Mělníkova 12, 586 01 Jihlava

VEDOUcí PROJEKTANT: Hlavní inženýr projektu

ING. ALOIS V. HONOLKA, ČS. ING. VILKAV JIRKA

INVESTOR: Moravskoslezský kraj, 28. října 117, Olomouc

PRŮJEM: 12. 586 01 Jihlava

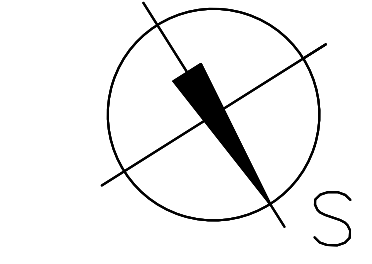
STUPEN: 1 / 2012

PAVILON CHIRURGICKÝCH OBORŮ

V NEMOCNICI VE FRÝBKU – MÍSTKU p.o.

VÝKRES: STROP NAD 2.NP–VÝKRES TVARU

1 : 75 105



50.0 FAKT